



HALLER DATENBLATT

WP BOILER WP 300

BRAUCHWASSER-WÄRMEPUMPE WP 300 zur Warmwasser-Bereitung

Mit der extra robusten Warmwasserwärmepumpe (Brauchwasserwärmepumpe) reduzieren Sie Ihre Betriebskosten für die Warmwasserbereitung auf ein Minimum. Während der Sommermonate von April bis September hält Ihre Hauptheizung einen schonenden und kostenreduzierenden „Sommerschlaf“. Erleben Sie den Komfort der Warmwasserwärmepumpe!

Merkmale

- ▶ Serienmäßige Signalanode garantiert permanenten Korrosionsschutz
- ▶ Multitemperaturmodell – ganzjährige Außenluftansaugung möglich (-10°C bis +35°C)
- ▶ 1 – 2 zusätzliche Wärmetauscher zum Anschluss von weiteren Energieerzeugern (Gas, Öl, Holz, Solar) wählbar
- ▶ Extrem leiser Betrieb (Wahrnehmungsoptimierung)
- ▶ Zirkulationsanschluss
- ▶ Hoch effiziente FCKW-freie Wärmedämmung sorgt für geringe Stillstandsverluste
- ▶ Sichere Hygiene mittels Legionellenprogramm

Steuerung

- ▶ Intelligentes Smart Grid Interface ermöglicht Konnektivität von Photovoltaik-Anlagen und Mehrtarifzählern zur optimalen Nutzung des kostenlosen Eigenstroms bei höchstem Warmwasserkomfort
- ▶ Boost-Funktion – für kurzfristig erhöhten Warmwasserbedarf
- ▶ Timer-Funktion – Sie bestimmen, wann der WP Boiler läuft
- ▶ Holiday-Funktion – reduziert Verbräuche bei Abwesenheit

Montage & Transport

- ▶ Liegender Transport problemlos möglich
- ▶ Aufgrund der geringen Bauhöhe und Platzbedarfs passt die WP 300 in fast alle Aufstellungsräume und ersetzt den Trinkwasserspeicher (Erneuerung des Trinkwasserspeichers)
- ▶ Einfaches Handling durch abschraubbaren Haltebügel sorgt für mehr Transportschutz bei der Installation und Einbringung in den Aufstellraum
- ▶ Steckerfertige Plug'n Play Installation durch bereits voreingestellte Regelung erspart Zeit und garantiert einfachste Bedienung

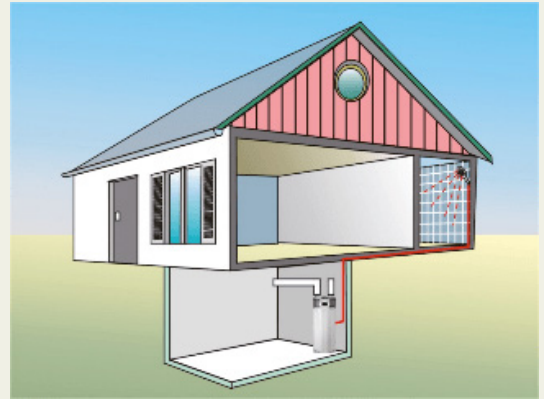
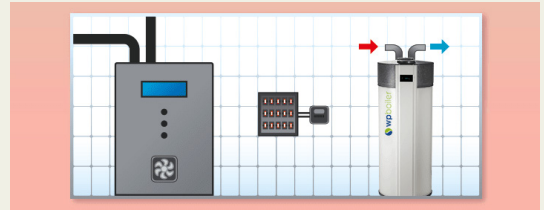


BRAUCHWASSER-WÄRMEPUMPE WP 300

Technische Daten

Durch den Einsatz der Brauchwasser-Wärmepumpe beschreiten Sie den Weg weiterer Energiekosteneinsparungen bzw. in Verbindung mit einer Photovoltaik-Anlage sogar die völlige Selbstversorgung der Warmwasserbereitung mittels eigenproduziertem Strom.

Neben der sehr kostengünstigen Warmwassererzeugung sorgt die WP 300 für weitere Zusatznutzen in Sachen Komfort und Hausklima. Sie saugt Umgebungsluft (Außen- oder Hausinnenluft) an und stößt kühlere trockenere Luft aus. Als willkommener Nebeneffekt können so Kellerräume entfeuchtet werden und die kühle Luft kann außerdem zur Klimatisierung dienen.



Leistungskoeffizienten nach EN16147:2011	
COP (L20/W10 – 55)* Innenluft Zapfprofil XL	3,62
Energieeffizienzklasse (mittlere Klimazone)	A+
Energieeffizienz (mittlere Klimazone)	146%
Standby-Leistung	20 W
Warmwasserleistung	950 L/24 h
Schalldruckpegel	37 dB(A) gemessen 2 m Abstand/1 m Höhe
Wärmepumpe	
Heizleistung Kompressor	1,421 kW
max. Heizleistung	3,421 kW
Luftdurchsatz	200 – 300 m³/h
Kältemittel	R134a – 0,9 kg
Betriebsparameter	
Temperatur Einstellbereich WP	5°C bis +62°C
max. Speichertemperatur	65°C
Zuluft Temperaturbereich	-10°C bis +35°C
Abmessungen	
Höhe	1768 mm
Durchmesser	707 mm
Nettogewicht	130 kg
Signalanode	Magnesium R5/4"
Elektrische Daten	
Spannung/Frequenz	230 V/50 Hz
Sicherung	13 A
Schutzart	IP 21
Leistungsaufnahme Kompressor	0,395 kW
Leistung Zusatzheizung	2,0 kW
Speicher	
Material	HD-Stahltank mit Premium Innenbeschichtung (Email)
Volumen	270 L
Prüf-/Nennndruck	1,3 Mpa = 13 bar
Anschlussabmessungen	
Kaltwasser	R 1"
Warmwasser	R 1"
Zirkulation	R 3/4"
Wärmetauscher	R 1"
Kondensatauslass	R 1/2"
Luftkanäle (Zu- und Abluft)	160 mm



* WPZ Zertifikat Nummer. B-119-17-03, Version 2/Nach EN16147:2011