

KURZANLEITUNG THERMOSTAT-SET

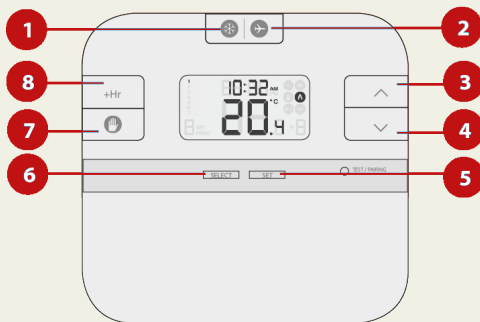
CLASSIC HPE RT 510 SPE

Auszug aus der Gesamtanleitung



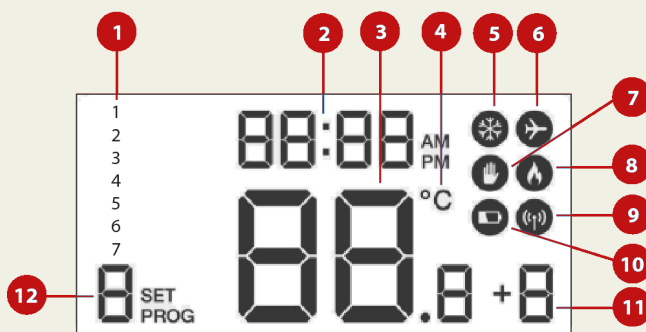
Digitales Raumthermostat-Set, bestehend aus Thermostat (Sender) und Funkstecker (Empfänger). Programmierbar mit Tages- und Wochenprogramm, steckerfertig inklusive Funkstecker 230 V, 16 A.

TASTENFUNKTIONEN THERMOSTAT



- 1 Frostschutz (5°C)
- 2 Urlaubsmodus, 3 Sek. gedrückt halten, Tage wählen
- 3 Höher-Taste
- 4 Niedriger-Taste
- 5 Einstellung speichern
- 6 Einstellung auswählen
- 7 Modus „Manuell“ aktivieren/deaktivieren
- 8 Partymodus, Temp. für 1–3 Std. erhöhen

ANZEIGE & SYMBOLE THERMOSTAT



- 1 Aktueller Tag im Programm
- 2 Aktuelle Uhrzeit
- 3 Aktuelle Temperatur
- 4 Temperatur-Einheit
- 5 Frostschutz
- 6 Urlaubsmodus
- 7 kurzfristige/dauerhafte Änderung
- 8 Heizungsmodus eingeschaltet
- 9 Funk-Signal
- 10 Batterieladung niedrig
- 11 Boost-Partymodus
- 12 Programmnummer

ANZEIGE FUNKSTECKER



LED-Anzeige dauerhaft rot:
Heizung ist aus

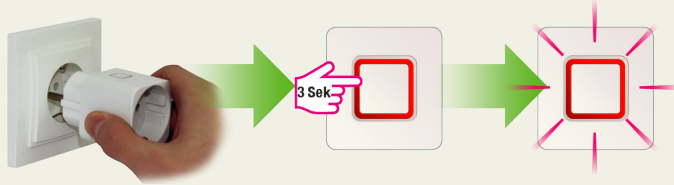


LED-Anzeige dauerhaft grün:
Heizung ist eingeschaltet

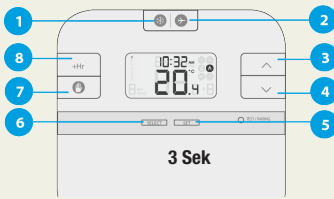


Das Thermostat und der Funkstecker sind ab Werk bereits miteinander verbunden.

FUNKSTECKER EINLERNEN

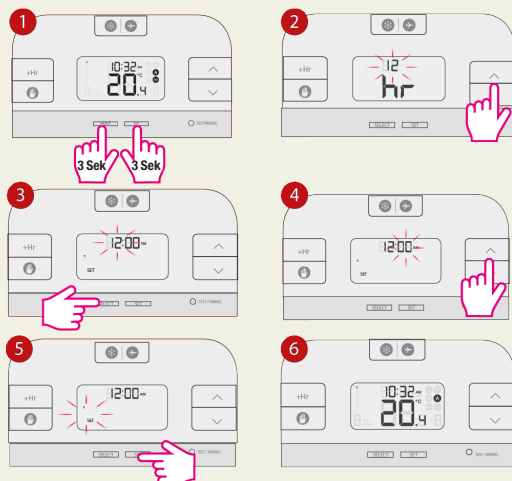


Sind mehrere Funkstecker vorhanden, müssen alle gleichzeitig mit dem Thermostat eingelernt werden. Dazu alle Funkstecker einstecken und die Taste für 3 Sekunden drücken = rotes Blinken



Danach am Thermostat die Pair-Taste für 3 Sekunden drücken und 10 bis 20 Sekunden warten. Nachdem die Funkstecker eingelernt sind, leuchtet die LED konstant rot. Jetzt am Thermostat nochmals die Pair-Taste drücken, um den Einlernvorgang zu beenden.

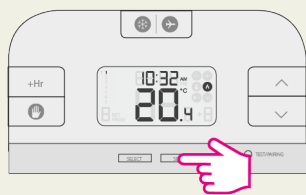
STUNDEN- UND TAGESEINSTELLUNG



- 1 Die Tasten „SELECT“ und „SET“ für 3 Sekunden drücken
 - 2 Mit den Pfeiltasten 12 oder 24 Stunden einstellen
 - 3 „SELECT“ drücken
 - 4 Mit den Pfeiltasten die Uhrzeit eingeben
- Der selbe Vorgang gilt auch, um den Tag einzustellen.
- 5 „SET“ drücken, um die Einstellungen zu beenden

TAGES-/WOCHEPROGRAMM EINSTELLEN

Für Block 1, 2, 3, 4, 5 (Montag bis Freitag) sowie 6 und 7 (Samstag und Sonntag) hat man 6 Schaltzeiten pro Tag.



- 1 SET-Taste drücken, um das Programm aufzurufen. Es blinkt 1 2 3 4 5 (für Montag bis Freitag).
- 2 „SELECT“ drücken und mit den Pfeiltasten in die 1. Schaltzeit: Zeit und Temperatur eingeben „SELECT“ drücken 2. Schaltzeit: Zeit und Temperatur eingeben und so weiter bei 3, 4, 5 und 6 eingeben.
- 3 Dann blinkt 6 und 7 (für Samstag und Sonntag). „SELECT“ drücken und mit den Pfeiltasten wieder Schaltzeiten 1 bis 6 eingeben.
- 4 Nachdem alle Änderungen eingegeben sind, „SET“ drücken, um zu speichern.